

Práctica de laboratorio: estudio del movimiento rectilíneo uniforme y rectilíneo uniformemente acelerado

Realizado por Samuel Martínez, Alex
Plaza, Álvaro Zafrilla.

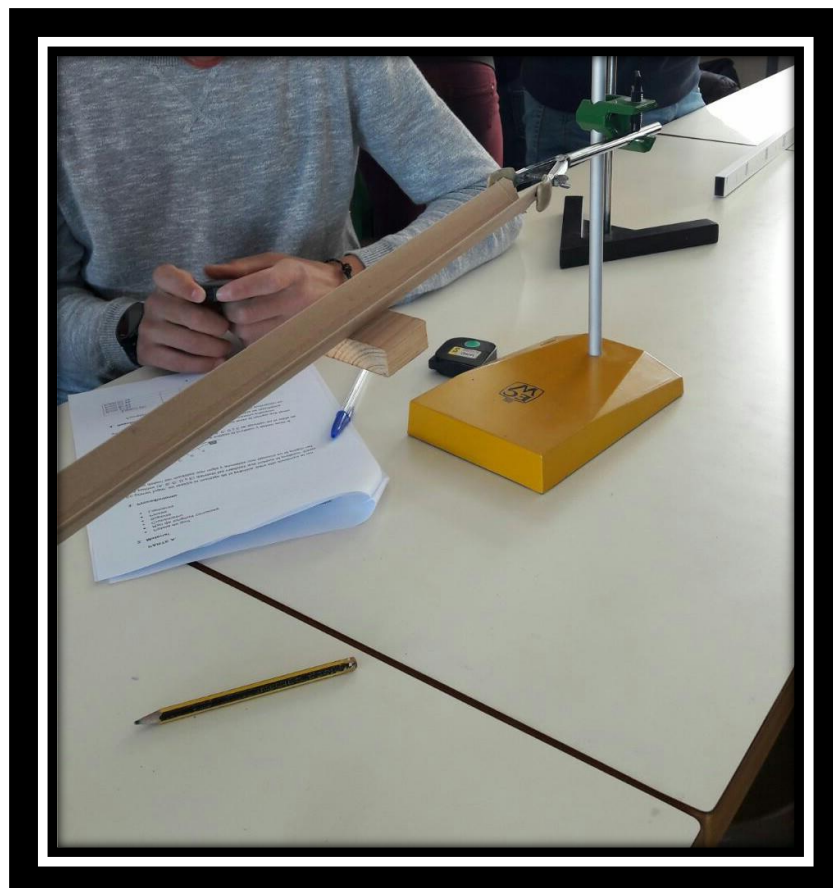


Tabla y representación para la bola dejada caer desde 20 cm:

Espacio (m)	Tiempo medio (s)	Velocidad (m/s)
Punto A= 0,20	0,5	0,35
Punto B= 0,40	0.96	0,50

Punto C= 0,60	0,91	0,66
Punto D= 0,80	1,14	0,70
Punto E= 1	1,52	0,65

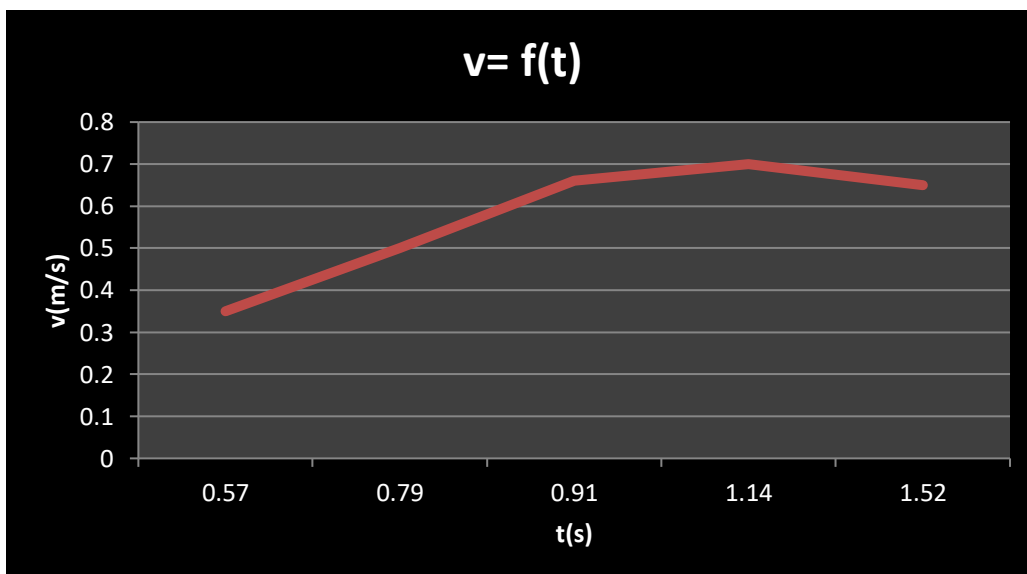
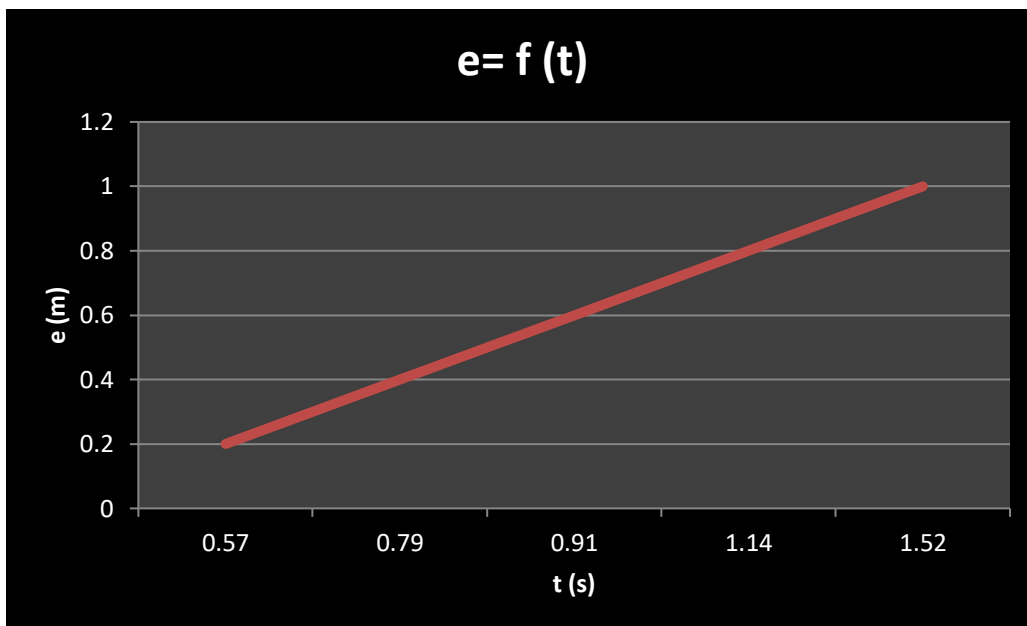
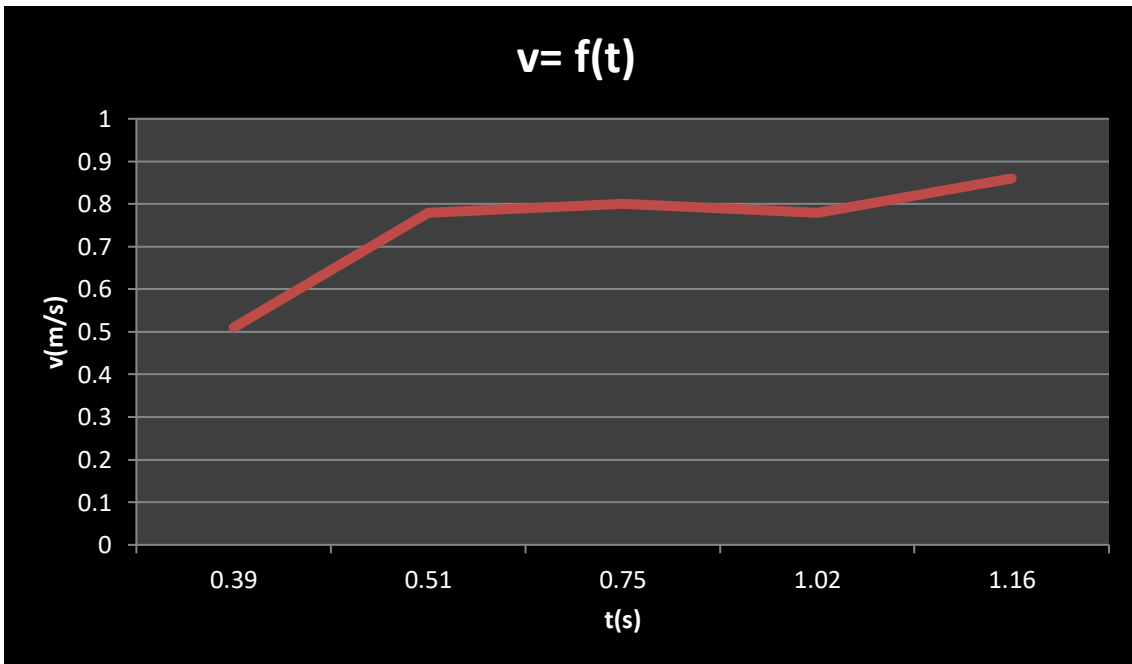
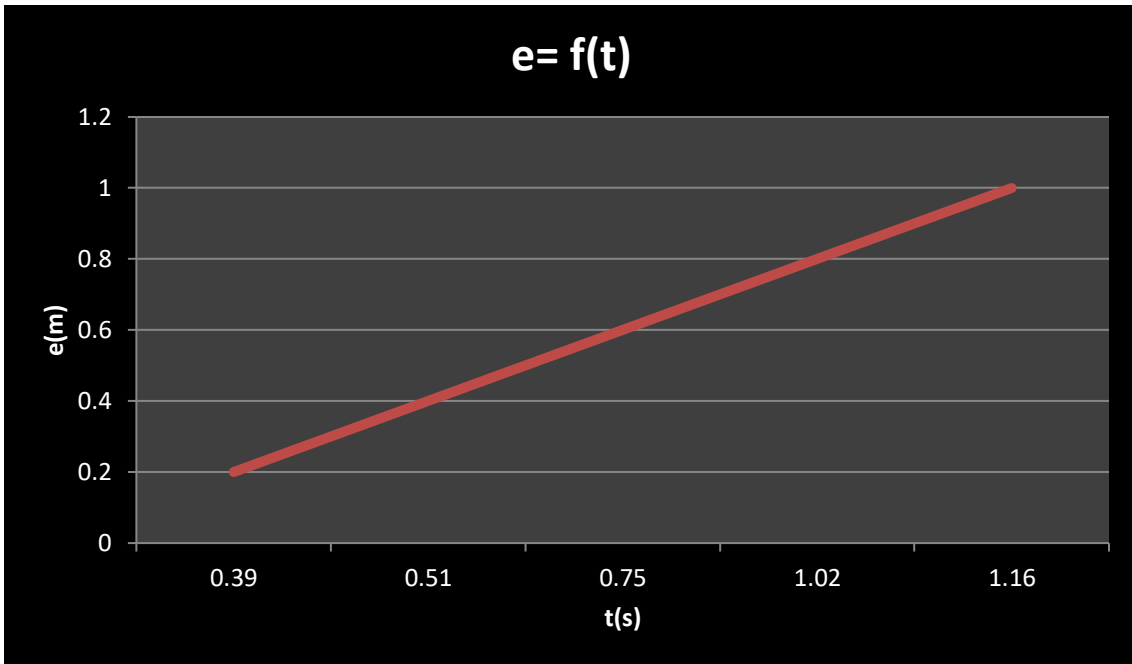


Tabla y representación para la bola dejada caer desde 30 cm:

Espacio (m)	Tiempo medio (s)	Velocidad (m/s)
Punto A= 0,20	0,39	0,51
Punto B= 0,40	0,51	0,78
Punto C= 0,60	0,75	0,8
Punto D= 0,80	1,02	0,78
Punto E= 1	1,16	0,86



Espacio (m)	Tiempo medio (s)	Velocidad (m/s)
Punto A= 0,20	0,19	1,05*
Punto B= 0,40	0,71	0,56
Punto C= 0,60	1,04	0,57
Punto D= 0,80	1,25	0,64
Punto E=1	1,63	0,61

